

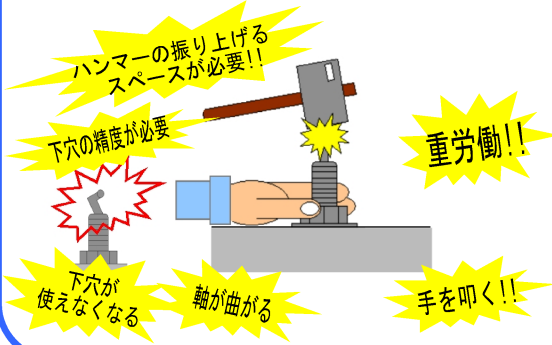
高機能アンカーボルト **ヒジカタボルト**

打込み式アンカーボルトとの比較

設置時

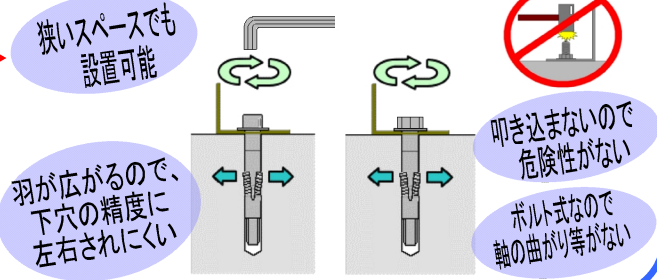
打込み式 アンカーボルト

作業：地面に穴を開け、ハンマーにて叩き込み、スパナで回し締める



ヒジカタボルト

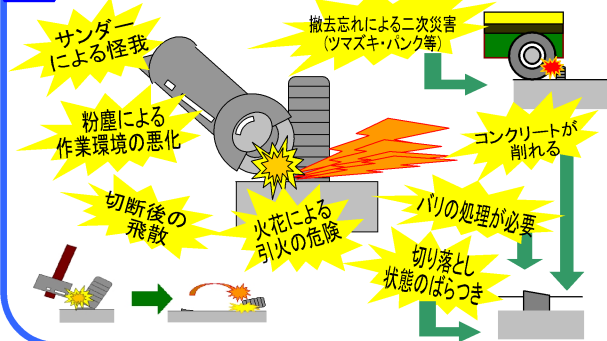
作業：地面に穴を開け、ボルトを回す



撤去時

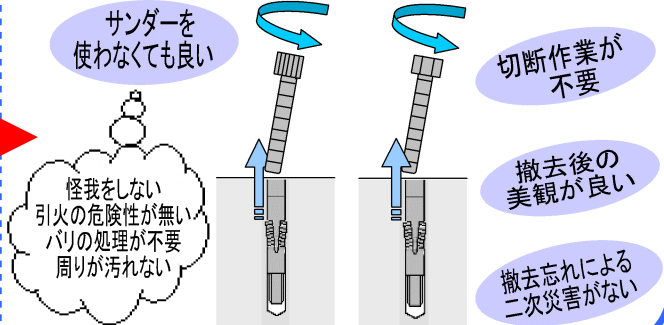
打込み式 アンカーボルト

作業：サンダーで頭を削り、ハンマーで叩き飛ばす



ヒジカタボルト

作業：ボルトを外すだけで撤去完了



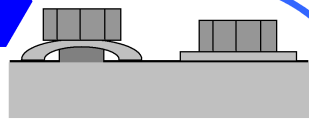
ヒジカタボルトだけの特徴

特徴 1



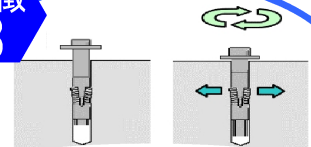
ボルトの種類が選択できます

特徴 2



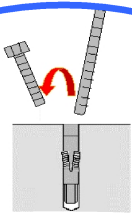
ドームワッシャーにて締め込み完了が一目でわかります

特徴 3



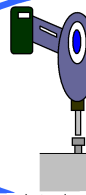
抜けかかっても増し締めによりさらに強度が上がります

特徴 4



寸切りボルトへの変更も可能です

特徴 5



トルク管理が出来るものを使用してください

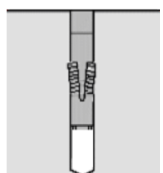
電動工具使用で、さらに作業が楽になり締め込みが安定します

特徴 6

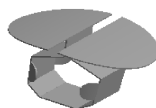


ねじ込み式なので、天井打ちもラクラク♪

特徴 7



撤去後も再利用可能です



ホールキャップ

別途オプション商品

使用用途

・ヒジカタボルトを取り外した時のコンクリート下穴の蓋

特徴

・下穴に入れるだけでセット完了 ・下穴への異物侵入防止 ・アンカー使用後の美観UP

