

アネスト岩田の電子ドレン排出装置

『オートドレンディスチャージャー ADDシリーズのご紹介』



とにかく“すごい”んです！！

- ① エアロスはゼロ！（省エネ）
- ② 詰まりが発生しにくい！
- ③ 故障時には「警報」出力！

オートドレンディスチャージャー

9ADD-30S(本体のみ) 標準価格 ¥ 55,000円

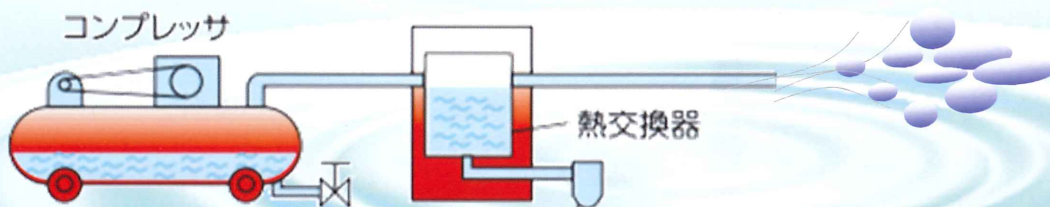
※オプション品(チューブ/バルブ等)の組合せによって別型式が存在します。

【お客様のお困り事 ① フロート方式 編】



フロート方式
オートドレン排出器

1. ドレン排出用のオリフィスに異物が詰まる
2. 初期不具合の症状は、ドレン排出用のオリフィスから**エアが漏れっぱなしの状態**になる
3. 更にドレン排出用のオリフィスに異物が詰まっていく……
4. 完全にドレン排出用のオリフィスが閉塞してしまう。すると、ドレンが排出されず、溜まりに溜まったドレンが**二次側へ大量に持ち出されてしまう……。**



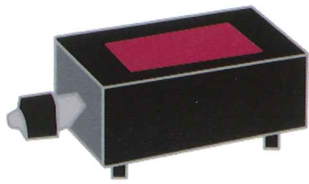
冷凍式エアドライヤに、ごく一般的に使用されている、フロート式ドレン排出器のドレン排出オリフィスが完全に目詰まってしまうと…

1. 冷凍式エアドライヤの熱交換器内に大量のドレンが溜まり続ける
2. 圧縮空気の流れにより、

大量のドレンを二次側に持ち出してしまいます…



【お客様のお困り事 ② タイマー方式電子ドレン排出器 編】

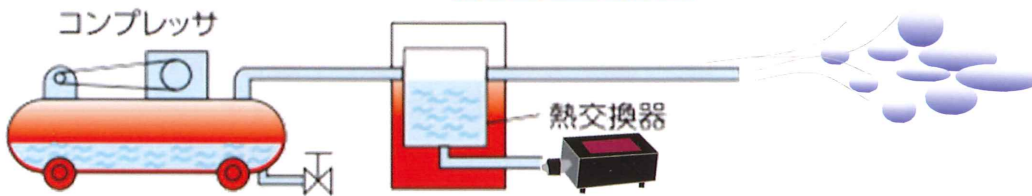


タイマー方式
電子ドレン排出器

1. タイマー設定が必要

- ・ ドレン排出サイクル(〇〇分に1回開く等)
 - ・ ドレン排出時間(〇秒間開く等)
- 一般に夏場に合わせた設定が多く、ドレン発生量が少ないシーズンには、「**エア消費が多い**」(エアロス大)

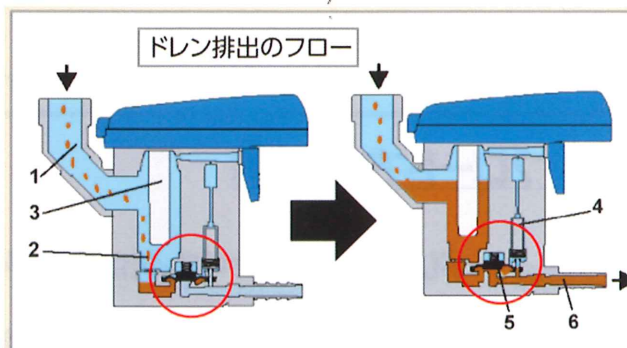
2. ドレン排出ポートが閉塞した場合、電磁弁が故障した場合には、ドレンが排出されず、「**警報**」機能が無い為、いつの間にか**大量のドレンが二次側へ**



【アネスト岩田 ADD(オートドレンディスチャージャー)の特徴】

1. ドレンがコンテナ上限まで溜まった時点で、ドレンのみをきっちり排出します！！

※本製品は、ドレン水を呼び込む機能を保有しています為、
1) 電源投入後から10分後に0.5秒
2) その後4時間毎に0.5秒
バルブが開く仕様となっています。



ドレンは(1)の入口配管から(2)コンテナに溜ります。容量センサー(3)が常時ドレン水位をモニターし、コンテナが満杯になると瞬時に信号が送られ(4)のパイロットバルブが作動し(5)のダイヤフラムが出口配管を開放しドレンが排出されます。

ADD-30S内がカラ状態になると瞬時に出口が閉じ、圧縮空気が無駄に放出されることはありません。

2. 詰まりにくい構造！！



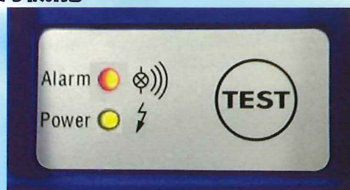
フロート式の排出オリフィス部



ADDの排出バルブシート部

排出ポート部の構造及び寸法を比較するとその差は**一目瞭然!**

3. 異常時の警報出力機能！！



異常時の警報発信

排出異常が1分経過しても改善されない場合に、異常信号が発信されます。
この異常信号は、**無電圧接点から出力する事が可能**です

■お問い合わせは

アネスト岩田株式会社
ANEST IWATA

中四国営業所
〒700-0975
岡山市北区今5-13-36
電話 086-805-8681 FAX 086-245-3263